

Jetzt informieren und bewerben!

www.netzwerk-berufswahlsiegel.de

Wie läuft's?

In 3 Schritten zum SIEGEL

1. Schauen Sie auf unserer Website www.netzwerk-berufswahlsiegel.de nach: In welcher Region ist Ihre Schule, wer sind die Ansprechpersonen vor Ort? Dann erfahren Sie auch direkt, wann die nächste Ausschreibungsrunde startet.
2. Sie füllen die Bewerbung aus und geben Ihre Berufsorientierungs-Aktivitäten an. Damit haben Sie sofort auch einen guten Überblick über Ihren „Stand der Dinge“. Eine Jury entscheidet auf Grundlage der ausgefüllten Bewerbung über Ihre Teilnahme am Auditverfahren.
3. Im Auditverfahren zeigen Sie dem Auditteam beim Schulbesuch Ihre Konzepte und Aktivitäten zur Beruflichen Orientierung. Sie lassen das Auditteam mit Schülerinnen und Schülern, mit Eltern und Kooperationspartnern sprechen.

Nach dem Besuch entscheidet die Jury, ob Sie das Berufswahl-SIEGEL erhalten. In jedem Fall bekommen Sie ein inhaltliches Feedback. Wenn ja, steht nach einigen Jahren die Re-Zertifizierung an.

Wer gehört dazu?

Die Zahl der SIEGEL-Schulen steigt seit der SIEGEL-Gründung im Jahr 2000 stetig.

2021 tragen bundesweit rund 1.720 weiterführende Schulen das SIEGEL. Alle Schulformen sind dabei: Allgemeinbildende Schulen der Sekundarstufe I (51 %), mit Sekundarstufe II (32 %), Förderschulen (12 %) und Berufsbildende Schulen mit Vollzeitbildungsgängen (5 %).

Alle Schulen mit Berufswahl-SIEGEL sind auf der Standortkarte zu finden. Die Homepage www.netzwerk-berufswahlsiegel.de bietet außerdem viele Infos, einen Newsletter und Blog.

Rund 1.532 meist ehrenamtliche Audit- und Jury-Mitglieder begleiten den SIEGEL-Prozess insgesamt. In den regionalen SIEGEL-Jurys und Audit-Teams engagieren sich Vertreterinnen und Vertreter aus Verbänden, Institutionen und Stiftungen, aus Schulen, Unternehmen und Elternschaft sowie von Universitäten, Bildungsbüros oder den Agenturen für Arbeit.

Das Berufswahl-SIEGEL wird wissenschaftlich begleitet von Prof. Dr. Thorsten Bührmann, Medical School Hamburg. Die Kultusministerkonferenz ist eine Schirmherrin des SIEGELs.

Das bundesweite Netzwerk Berufswahl-SIEGEL wird von SCHULEWIRTSCHAFT Deutschland getragen. SCHULEWIRTSCHAFT unterstützt mit vielen regionalen Netzwerken die erfolgreiche Zusammenarbeit von Schulen und Unternehmen.

Kontakt

Netzwerk Berufswahl-SIEGEL
c/o SCHULEWIRTSCHAFT Deutschland
Breite Straße 29 | 10178 Berlin
Telefon: 030 2033-1510
info@netzwerk-berufswahlsiegel.de



www.netzwerk-berufswahlsiegel.de
twitter: @berufwahlsiegel

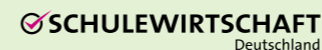
SIEGEL-News

Erhalten Sie wichtige Neuigkeiten über das Berufswahl-SIEGEL per E-Mail und abonnieren Sie den Newsletter.



www.netzwerk-berufswahlsiegel.de/newsletter/

Träger:



Schirmherrin:



Förderer:



NETZWERK
BERUFSWAHL
SIEGEL

Das Berufswahl- SIEGEL

Berufsorientierung.
Ausgezeichnet.
Mit Siegel!

Berufsorientierung. Ausgezeichnet. Mit SIEGEL!

Sie sind eine weiterführende allgemeinbildende Schule?
Und leisten sehr gute Arbeit in der Beruflichen Orientierung?
Dann ist das Berufswahl-SIEGEL für Sie genau richtig!



Worum geht's?

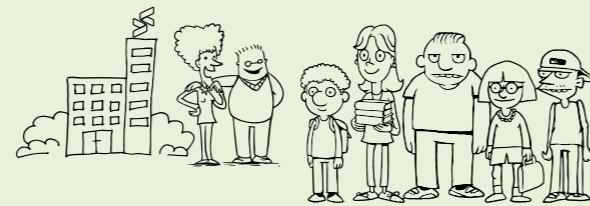
Wir zeichnen Schulen aus für ihre gute Berufliche Orientierung. Wenn Ihre Schule die Schülerinnen und Schüler erfolgreich auf den Übergang in Ausbildung und Beruf vorbereitet, dann ist Ihre Berufliche Orientierung ausgezeichnet. Das Berufswahl-SIEGEL ist eine Auszeichnung für diese Leistung und macht Ihren Erfolg für alle sichtbar.

Was ist das SIEGEL?

Das Berufswahl-SIEGEL steht für Berufliche Orientierung mit Qualität. Der wissenschaftlich erarbeitete Kriterienkatalog formuliert die Qualitätsstandards. Dazu zählen vor allem die begleitete Praxiserfahrung für die Jugendlichen, die Integration der Berufsorientierung in Unterricht und Schulprogramm sowie die Einbindung der Eltern und Kooperationspartner.

Was macht SIEGEL-Schulen aus?

- Berufliche Orientierung ist ein wesentlicher Bestandteil ihres Schulkonzepts und Schwerpunkt ihres Schulprofils. Sie wird von allen mitgetragen.
- Berufliche Orientierung gehört zum Unterricht. Schülerinnen und Schüler erhalten fundierte Kenntnisse über Arbeit und Beruf.
- Schülerinnen und Schüler haben betriebliche Abläufe und verschiedene Berufsbilder schon lange vor dem Start in Ausbildung und Beruf praxisnah erlebt.
- SIEGEL-Schulen sind Teil eines Netzwerks vor Ort, in dem sie gemeinsam mit Kooperationspartnern eine gute Berufliche Orientierung umsetzen.
- Die Eltern werden aktiv in die Berufliche Orientierung einbezogen.
- SIEGEL-Schulen überprüfen regelmäßig den Erfolg ihrer Aktivitäten zur Beruflichen Orientierung und entwickeln sich kontinuierlich qualitativ weiter.



**1.720 SIEGEL-Schulen -
seien Sie dabei!**

Was sind Ihre Vorteile?

- Mit der Auszeichnung und Verleihung erfahren Sie eine ausdrückliche Wertschätzung für Ihre geleistete Arbeit.
- Sie sehen detailliert, wo Sie mit der Beruflichen Orientierung stehen.
- Sie bekommen vom Audit-Team eine Beratung, wie Sie die Berufliche Orientierung weiter entwickeln können.
- Sie erhalten eine Plakette für die Schule sowie das Logo für Ihre Homepage. Damit machen Sie Ihre Leistung in der Beruflichen Orientierung für alle sichtbar.
- Sie können den SIEGEL-Kriterienkatalog als Instrument zur Qualitätssicherung Ihrer Beruflichen Orientierung nutzen.
- Mit dem SIEGEL stärkt Ihre Schule das eigene Profil und gewinnt einen Wettbewerbsvorteil bei den Eltern wie bei den Kooperationspartnern.
- Sie intensivieren Ihr regionales Netzwerk vor Ort.
- Sie werden Teil eines Netzwerks von Schulen mit überdurchschnittlicher Beruflicher Orientierung.
- Sie profitieren vom Austausch mit anderen und von besonderen Angeboten der SIEGEL-Regionen.
- Neben der Auszeichnung gibt es - je nach Region - weitere Extras wie Workshops, Fortbildungen, Wettbewerbe und Netzwerktage.
- Ihnen stehen sämtliche Fortbildungsangebote der SIEGEL-Akademie offen.

SIEGEL-
Akademie
WHERE EXPERTS MEET.

Was ist die SIEGEL-Akademie?

In der SIEGEL-Akademie finden Sie hochwertige Angebote, um Ihre Aktivitäten in der Beruflichen Orientierung weiterzuentwickeln und neuen Anforderungen zu begegnen. Die Seminare greifen vor allem aktuelle Herausforderungen und Zukunftsfragen auf: Digitale Tools für die Berufliche Orientierung, future skills, Entwicklungen in der Arbeitswelt der Zukunft. Auch Nachhaltigkeit, Unternehmergeist und Innovationsfreude sind Top-Themen.



[www.netzwerk-berufswahlsiegel.de/
siegelakademie/](http://www.netzwerk-berufswahlsiegel.de/siegelakademie/)