

| | |
|---|---|
| Herzlich Willkommen und SIEGEL-Akademie | 1 |
| Interview mit Prof. Dr. Thorsten Bührmann | 2 |
| VSU-Bildungspreis 2021 | 3 |
| changing, Schulewirtschaft-Festival und Aktuelle Termine | 4 |

Foto: AdobeStock_ Olesia Bilkei 72896592

www.schule-wirtschaft-saarland.de

Sehr geehrte Leserinnen und Leser,

heute erhalten Sie unseren aktuellen **NEWSLETTER** SCHULEWIRTSCHAFT Saarland.

Wir behandeln aktuelle Themen der Region, der Länder und des Bundes. Gute Tipps für Ihre Netzwerk- und Projektarbeit erhalten Sie über unsere Good-Practice-Rubrik und über die aktuellen Materialien zum [Download](#) auf unserer Homepage www.schule-wirtschaft-saarland.de.

Viel Freude beim Lesen!

NEUES VOM BERUFSWAHL-SIEGEL

Neues Angebot für SIEGEL-Schulen: Die SIEGEL-Akademie bietet praxisbezogene Fortbildungen

Das Berufswahl-SIEGEL ist mehr als eine Auszeichnung für Schulen. Das SIEGEL bringt engagierte Menschen aus Bildung, Wirtschaft und Gesellschaft zusammen und will die Zukunft der Berufsorientierung vor Ort gemeinsam gestalten. Mit der SIEGEL-Akademie unterstützt das Bundesnetzwerk diesen Prozess. Mehr dazu im Interview mit Prof. Dr. Thorsten Bührmann (S. 2-3) und über die Webseite: [Mehr dazu](#)



PROF. DR. THORSTEN BÜHRMANN IM INTERVIEW

Vier Fragen an Prof. Dr. Thorsten Bührmann, wissenschaftlicher Leiter der neuen SIEGEL-Akademie:



Prof. Dr. T. Bührmann

Warum hat das Netzwerk Berufswahl-SIEGEL eine Akademie ins Leben gerufen und was ist die Idee dahinter?

Das Berufswahl-SIEGEL ist mehr als eine Auszeichnung. Dies möchten wir mit der Einrichtung der Akademie deutlich machen. Unser Anliegen ist es dabei, Schulen zu unterstützen, ihre Maßnahmen der Beruflichen Orientierung weiterzuentwickeln und dadurch auch neuen Anforderungen (z.B. Digitale BO, Veränderung der Arbeitswelt) gerecht zu werden. Dafür haben wir zahlreiche Materialien und Angebote zusammengestellt, die wir durch die Akademie bündeln, systematisieren und sichtbarer machen. Allen Angeboten der Akademie liegt das bewährte und bundesweit praktizierte SIEGEL-Qualitätsmodell für gelingende Berufliche Orientierung zugrunde. So können sich Schulen beispielsweise gezielt Angebote der Bereiche heraussuchen, in denen im SIEGEL-Audit Entwicklungsbedarfe festgestellt wurden.

Welche Angebote gibt es und wer sind die Zielgruppen der Akademie?

Wir bieten in der Akademie Workshop- und Seminarangebote an, in denen wir vor allem solche Themen behandeln, die eine hohe Aktualität haben oder zentrale Zukunftsthemen betreffen. Dies sind z.B. Tools und Ansätze für digitale Formen der Beruflichen Orientierung, Tools zur Förderung von Zukunftskompetenzen bei Jugendlichen oder auch einen Blick in die Zukunft der Arbeitswelt. Wir möchten zudem die Einbeziehung von Nachhaltigkeit und Verantwortung als zentrale Werte Beruflicher Entscheidungen fördern, sowie den Stellenwert von Unternehmergeist, Gestaltungs- und Innovationsfreude bei jungen Menschen. Zielgruppen sind dabei sowohl das Lehrpersonal der SIEGEL-Schulen als auch die Auditor*innen.

Außerdem werden über die Akademie Angebote zur Förderung und Begleitung der Schulentwicklung im Bereich Schulischer Berufsorientierung gebündelt. Dies geschieht beispielsweise durch den Aufbau einer „Good-Practice“-Datenbank mit exemplarischen guten Beispielen von berufsorientierenden Projekten der Schulen zur Inspiration für andere SIEGEL-Schulen. Dies geschieht auch mithilfe des Angebots von Wettbewerben für die Schulen, wie der SmartFilm Safari, der Durchführung von Netzwerktagen, dem SIEGEL-Day usw. Diese werden nun in der Akademie gebündelt.

Ihre Ansprechpartner

LANDESVORSITZ:

Kerstin Steffen

imc AG

E-Mail: kerstin.steffen@im-c.de

Nils Grützner

Zentrum BeSt, LPM

E-Mail: ngruetzner@lpm.uni-sb.de

REGIONALE NETZWERKE/ ARBEITSKREISE:

Saarpfalz-Kreis

Nils Grützner

Zentrum BeSt, LPM

E-Mail: ngruetzner@lpm.uni-sb.de

Birgit Burgard

Fa. Burgard Ausbau & Fassade

E-Mail: birgit.burgard55@gmail.com

Regionalverband Saarbrücken

Michaela Brinkmann

WWG und SK Saarbrücken

E-Mail: Bri@wwgsk.de

Kerstin Steffen

imc AG

E-Mail: kerstin.steffen@im-c.de

Landkreis Saarlouis

Matthias Simmer

KBBZ Saarlouis

E-Mail: matthias.simmer@

kbbzsaarlouis.org

Alexandra Schwarz

Verbundausbildung Untere Saar e.V.

E-Mail: alexandra.schwarz@vausnet.de

Landkreis Neunkirchen

Volker Burkhard

Albert-Schweitzer-Gemeinschaftsschule

E-Mail: v.burkhard@gems-spiens-elversberg.de

Heike Trapp

Axel Trapp Elektro-Anlagenbau GmbH

E-Mail: htrapp@axel-trapp.de

Landkreis St. Wendel

Thomas Alt

Gesamt- und GemS Marpingen

E-Mail: thomas.alt@gesmarpingen.de

Helmut Zimmer

Helmut Zimmer GmbH - Dachdeckerei

E-Mail: zimmerer-zimmer@t-online.de

Landkreis Merzig-Wadern

Andreas Nikolaus Heinrich

Berufsbildungszentrums Merzig

E-Mail: a.heinrich@bbz-merzig.de

Christian Brunco

Gesellschaft für Wirtschaftsförderung

E-Mail: c.brunco@merzig-wadern.de

PROF. DR. THORSTEN BÜHRMANN IM INTERVIEW

Welchen Stellenwert spielt bundesweite Vernetzung von SIEGEL-Schulen?

Die bundesweite Vernetzung stellt die dritte Säule der Akademie dar. Deswegen sind die Angebote der Akademie grundsätzlich Bundesland- bzw. Regionen-übergreifend. Es sollen sich hierbei nicht nur Schulvertreter*innen untereinander vernetzen, sondern auch die Auditor*innen. Diese stellen eine zweite wichtige Zielgruppe der Akademie dar. Wir bieten sowohl spezielle Angebote, die z.B. regional auch Teil der Auditorenschulung sein können, als auch Angebote, in denen Schulvertreter und Auditoren zielgerichtet in den Austausch kommen. Berufliche Orientierung ist ein komplexer Prozess, der von unterschiedlichen Akteuren gemeinsam gestaltet werden muss. Diesem besonderen Anspruch wollen wir mit unseren Akademie-Angeboten gerecht werden! „Gemeinsam – Zukunft – Gestalten“, so lautet unser zentrales Motto.

Welche Perspektiven haben Sie für die Weiterentwicklung der Akademie im Blick?

Wir befinden uns momentan in der Aufbauphase der Akademie. Wir möchten unsere Workshopangebote kontinuierlich ausbauen und benötigen dafür engagierte Partner, die Lust haben, sich mit konkreten Angeboten in die Akademie einzubringen. Zudem planen wir in Ergänzung zu unserem derzeit ausschließlich virtuellem Angebot in Zukunft auch Präsenzveranstaltungen. Dafür steht uns derzeit schon der Harburger Campus der MSH Medical School Hamburg zur Verfügung - eine ehemalige Seifenfabrik, die wir mit SIEGEL-Leben füllen wollen. Langfristig möchten wir bundesweit weitere Präsenzstandorte aufbauen. Denn, auch wenn Hamburg immer eine Reise wert ist, so wird die weite Anreise aus dem Saarland ggf. den einen oder anderen davon abhalten, ein Angebot wahrzunehmen.

Hier geht's zu den Angeboten der SIEGEL-Akademie.

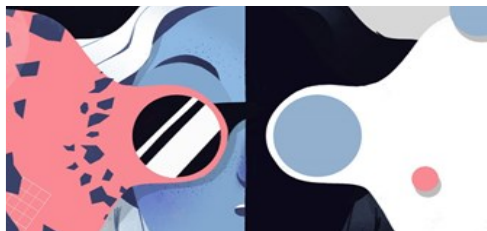
NEUIGKEITEN AUS DEM NETZWERK:

Bildungspreis der Saarländischen Wirtschaft 2021

Unter dem Motto: "Auf dem Weg in ein selbstbestimmtes inklusives Leben – Gelungene Konzepte für junge Menschen mit Behinderung in der Berufsfindungsphase", vergibt die Vereinigung der Saarländischen Unternehmensverbände (VSU) in diesem Jahr den Bildungspreis an vier Schulen im Saarland, die ihre Förderkonzepte besonders gut umsetzen. Für den Ausbau dieser Angebote, werden den Schulen jeweils 4.000 Euro von der Stiftung ME Saar zur Verfügung gestellt. Preisträger sind die Bliestalschule in Oberthal, die Galileo-Schule in Bexbach, die Gemeinschaftsschule Saarbrücken-Bruchwiese und die Wingertschule in Neunkirchen. [Mehr dazu](#)



Unterricht an der Bliestalschule,
Foto: VSU/Wollschläger



Aktionstag „change ! ing“ für Schülerinnen am 20. November im ZeMA

Einladung zum 11. Aktionstag am 20.11.2021

Mensch-Roboter-Kommunikation hautnah erleben und handwerklich-technisches Geschick testen. Das und einiges mehr können Schülerinnen am 20. November 2021 von 10 bis 15.30 Uhr tun. Die jungen Frauen sind eingeladen, in unterschiedlichen Workshops im Zentrum für Mechatronik und Automatisierungstechnik (ZeMA gGmbH) in Saarbrücken ihre Talente zu entdecken. Eine Anmeldung ist noch bis zum 13. November möglich. Die Teilnahme am Aktionstag ist kostenlos und es werden keine Vorkenntnisse benötigt. Alle Infos dazu finden Sie [hier](#).

SCHULEWIRTSCHAFT-Festival

„Berufliche Orientierung neu denken & machen“: Das ist Thema des am 18. November 2021 virtuell stattfindenden SCHULEWIRTSCHAFT-Festivals, zu dem sich alle Interessierten online [anmelden](#) können. In diesem Jahr werden neue Inputs und Visionen aus den SCHULEWIRTSCHAFT-Regionen und von den Trägern eingeholt. In verschiedenen Workshops mit Schüler*innen, Studierenden und Azubis berichten diese von ihren Erfahrungen mit der beruflichen Orientierung und entwickeln gemeinsam mit den Teilnehmenden neue Perspektiven im Bezug auf die Berufsorientierung der Zukunft. Auf dem virtuellen Festival-Platz gibt es Möglichkeiten zum Austausch unter allen Teilnehmenden.

TERMINE

Unsere regionalen AK-Herbsttreffen 2021:

02.11.2021 im LK Neunkirchen

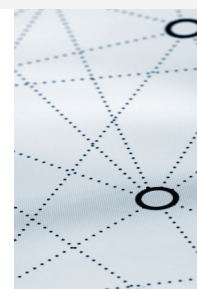
10.11.2021 im Saarpfalz-Kreis

03.11.2021 im LK Saarlouis

29.11.2021 im RV Saarbrücken

05.11.2021 im LK St. Wendel

Einladungen und Programm: [Web](#)



Alle wichtigen Infos erhalten Sie auch online über unsere Webseite: www.schule-wirtschaft-saarland.de

In der Landesarbeitsgemeinschaft (LAG) SCHULEWIRTSCHAFT Saarland bilden Schulleiter und Lehrkräfte gemeinsam mit Ausbildern und Unternehmern Arbeitskreise, in denen sie partnerschaftlich zusammenarbeiten. Diese treffen sich in der Regel zweimal jährlich in den jeweiligen Landkreisen. Wirtschaftliche und pädagogische Themen finden in den gemeinsamen Aufgaben gleichwertige Berücksichtigung. Wichtig für ein gutes Gelingen ist ein kontinuierlicher Erfahrungsaustausch auf allen Ebenen.

 **SCHULEWIRTSCHAFT**
Saarland

KONTAKT

Landesarbeitsgemeinschaft SCHULEWIRTSCHAFT
Saarland, Harthweg 15 66119 Saarbrücken

Tina Raubenheimer

Tel: 0681 9 54 34-48

E-Mail: raubenheimer@mesaar.de

Stephanie Vogel

Tel: 0681 9 54 34-36

E-Mail: vogel@mesaar.de

Bildquellen: AdobeStock / SCHULEWIRTSCHAFT
Deutschland + Saarland / VSU / ALWIS / Shotshop